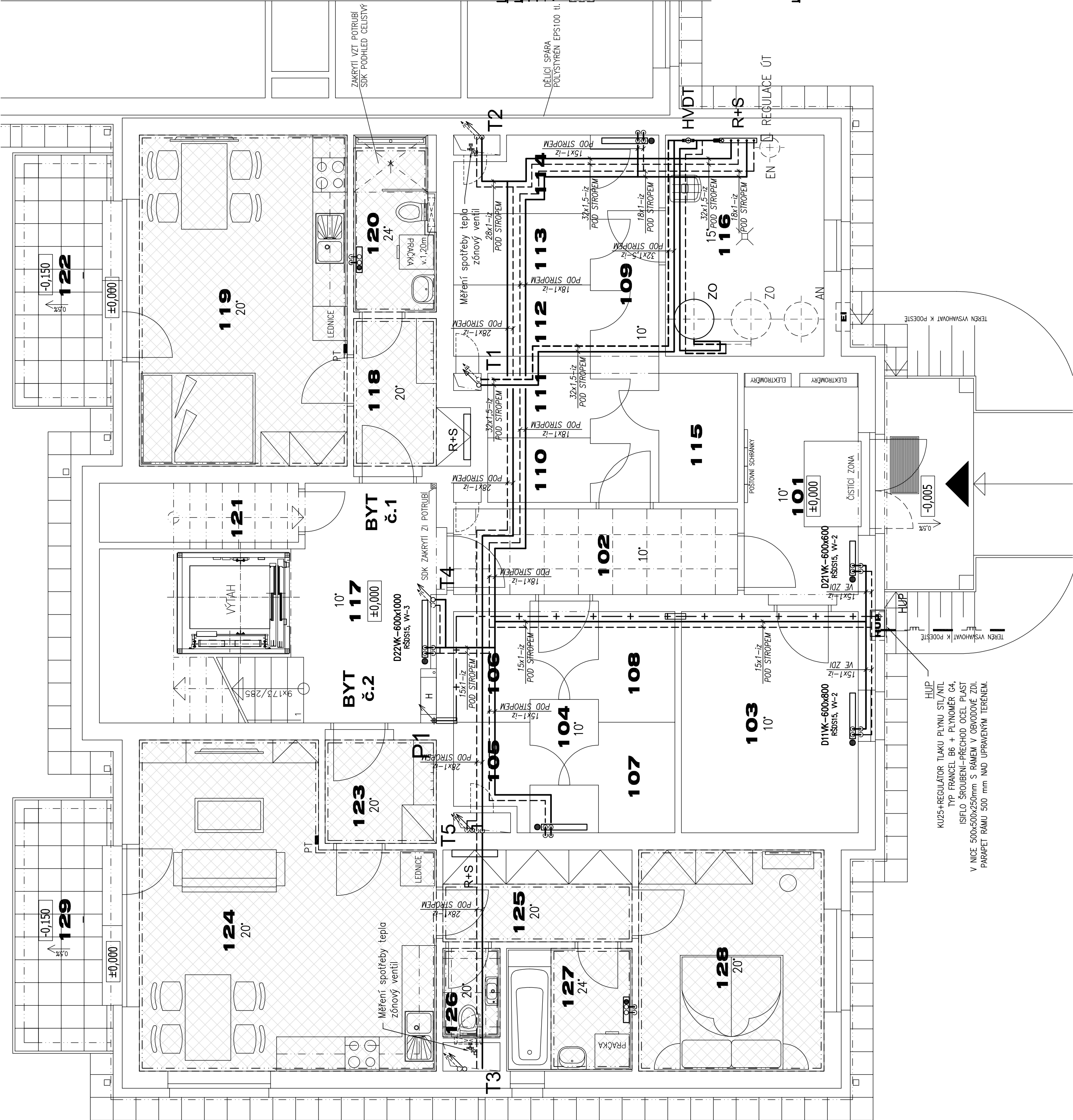


TABULKA MÍSTNOSTÍ

OZN	ÚČEL MÍSTNOSTI	m2
101	ZADVEŘÍ	8,35
102	CHODBA	7,45
103	KOLA / KOČÁRKY	12,00
104	CHODBA	4,90
105	SKLEPNÍ KÓJE (byt č. 8)	2,10
106	SKLEPNÍ KÓJE (byt č. 3)	2,60
107	SKLEPNÍ KÓJE (byt č. 4)	2,60
108	SKLEPNÍ KÓJE (byt č. 5)	2,60
109	CHODBA	7,70
110	SKLEPNÍ KÓJE (byt č. 9)	2,05
111	SKLEPNÍ KÓJE (byt č. 10)	2,05
112	SKLEPNÍ KÓJE (byt č. 6)	3,00
113	SKLEPNÍ KÓJE (byt č. 7)	3,00
114	SKLEPNÍ KÓJE (byt č. 1)	2,85
115	SKLEPNÍ KÓJE (byt č. 2)	3,10
116	MÍSTNOST TZB	10,80
117	CHODBA+SCHODIŠTĚ	12,70
VÝTAH		2,90
BYT č. 1 (1+KK)		
118	PŘEDŠÍŇ	4,60
119	OBYTNÝ PROSTOR	21,75
120	KOUPELNA	4,35
121	KOMORA	3,80
		tot. 34,50
122	TERASA	7,60
BYT č. 2 (2+KK)		
123	PŘEDŠÍŇ	3,75
124	OBYTNÝ PROSTOR	26,85
125	CHODBA	5,35
126	WC	1,70
127	KOUPELNA	4,75
128	LOŽNICE	12,60
		tot. 55,00
129	TERASA	7,60



verze 1.0

PROJEKTANT: ING. PAVEL PECHA	VYPRACOVAL: FRANTIŠEK FERENČÍK		SP STUDIO, s.r.o. ARCHITEKTONICKÁ KANCELÁŘ BUDĚJOVICKÁ 58,ČESKÝ KRUMLOV TEL. 380712671, 380711315	
	INVESTOR: <b>Město Český Krumlov</b> nám. Svornosti 1, 381 01 Český Krumlov		STUPEŇ DATUM Č. ZAKÁZKY SP 2023/32	DPS 09/2024
AKCE: <b>30 bytových jednotek v bloku A 17 Vyšný, Český Krumlov</b>		MĚŘÍTKO 1:50		
VÝKRES: SO.01 sekce "A"		PŮDORYS 1.NP - ÚT		
		Č. VÝKRESU 02		

SO.01 sekce "A"  
PŮDORYS 1.NP - ÚT 1:50